



# БАСКОМ Барометър 2016

Годишен доклад за състоянието на  
софтуерния сектор в България

Ноември 2016

# Съдържание

---

- Въведение
  - За БАСКОМ Барометър
  - Източници
- Ключови показатели
  - Приходи
  - Дял от БВП
  - Работни места
  - Възнаграждения
  - Платени данъци
- Прогнози
- Влияние на външни фактори
- Заключение

# За БАСКОМ Барометър

---

- БАСКОМ
  - Професионална браншова асоциация на софтуерните компании в България
- БАСКОМ Барометър
  - Годишен доклад за състоянието на софтуерния сектор в България
  - Издава се ежегодно от 2009 година

# Източници

---

Освен ако не е споменато изрично друго, цитираните данни са от анализ на Софтуерната индустрия в България изготвен от CBN - Pannoff, Stoytcheff & Co. по възложение на БАСКОМ

Анализът покрива години 2014, 2015 и 2016-прогнозна. Базиран е на данни от близо 3000 фирми, чиито приходи са предимно от дейности свързани със софтуер.

Част от данните са от проучване сред членовете на БАСКОМ

# Приходи

Година	Приходи милиони левове	Ръст
2016 (п)	1,995	13%
2015	1,763	17%
2014	1,508	14%
2013	1,327	11%
2012	1,197	29%
2011	928	*

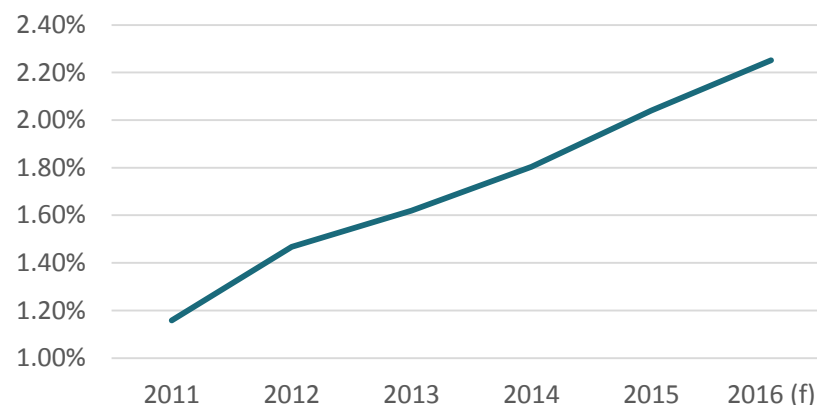


- Двучифрен ръст за поредна година
- 70 % от приходите са генерирани от експортно – ориентиран софтуерен бизнес

# Дял от БВП

Година	Приходи милиони левове	Приходи % от БВП
2016 (п)	1,995	2.25%
2015	1,763	2.04%
2014	1,508	1.80%
2013	1,327	1.62%
2012	1,197	1.47%

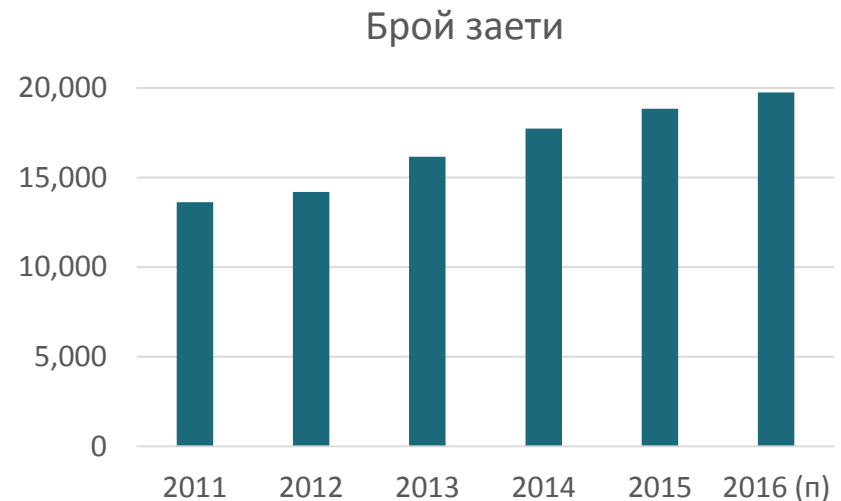
Приходи като % от БВП



- Преминава 2 % от БВП
- Сред най-бързо растящите индустрии

# Работни места

Година	Нови работни места	% нови работни места
2016 (п)	907	4.81%
2015	1,107	6.24%
2014	1,576	9.75%
2013	1,960	13.80%
2012	578	4.24%



- > 2 % от БВП с 19,000 заети
- 6000 нови високоплатени работни места за 5 години
- Забавен растеж поради липса на кадри и увеличаващи се заплати в сектора

# Възнаграждения

Година	Брутно годишно възнаграждение лева	Нетна месечна заплата* лева	Възнаграждение/ средно за страната (пъти)
2016 (п)	44,789	2,752	3.94
2015	42,799	2,616	4.05
2014	35,999	2,176	3.67
2013	34,698	2,110	3.73
2012	31,293	1,901	3.54
2011	28,086	1,683	3.36

- Очакваният ръст за 2016 година е 6 %
- Висок риск за индустрията при прилагане на прогресивен данък (при нулев ДОД за IT индустрията в съседна Румъния)

\* Изчислена на база брутно годишно възнаграждение и допускането, че 10% от него е под формата на бонуси.



# Възнаграждения

Възнаграждение	
Брутна годишна 2016 (п)	44,789 лв.
Нетна месечна (при 10% бонус)	2,752 лв.
Нетна месечна UK през ППС	2,766 GBP
Брутна месечна UK	3,696 GBP
Брутна годишна БЕЗ разходи за пенсионно осигуряване	44,353 GBP

- Стандартът на живот на програмист в България като покупателна способност се изравнява с тази на програмист в Лондон

\* Изчислено през коефициент за паритет на покупателната способност (ППС) с помощта на The World Bank Purchasing Power Parity (PPP) conversion factor.

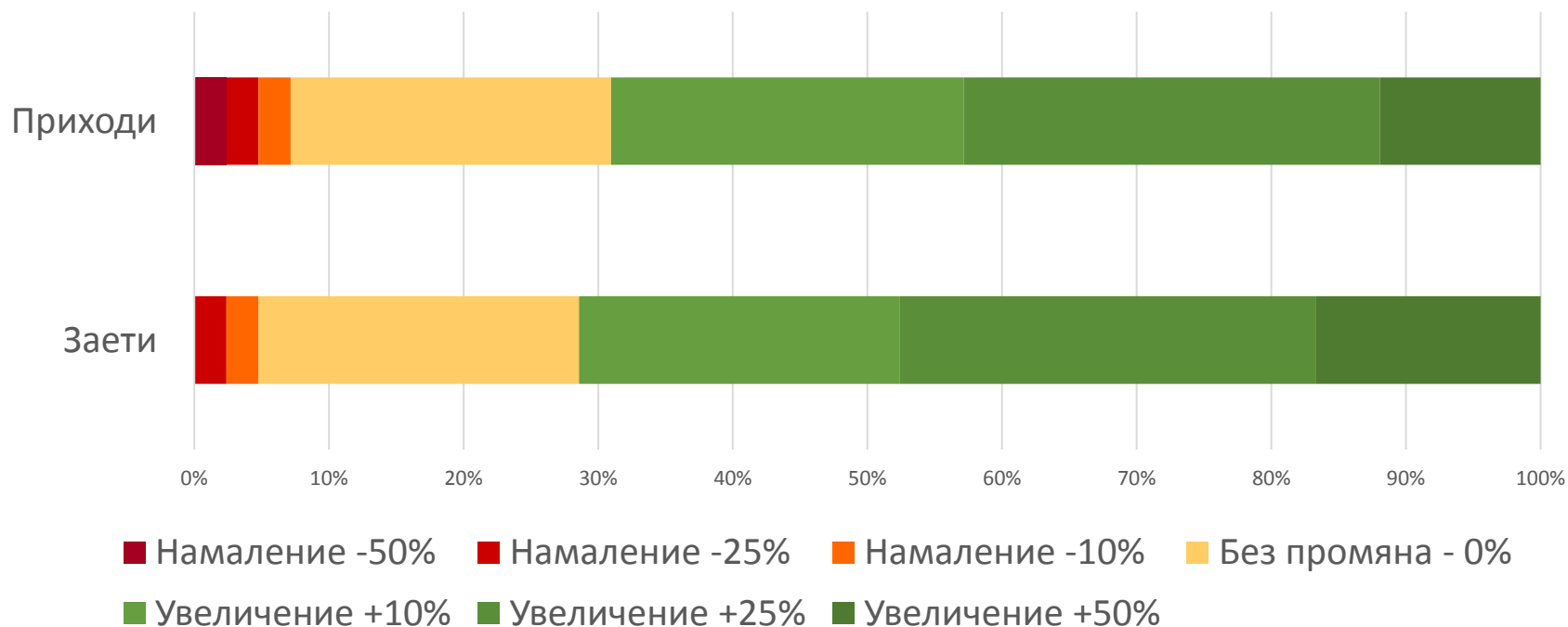
# Данъци

Данък	Платени 2015 милиони левове
ДДС	96
Данък печалба	19
Соц. осигуровки	89
ДОД	74
<b>Общо</b>	<b>278</b>

- През 2015 година едно работно място в софтуерния сектор е генерирало приблизително **15 хил. лв. годишно преки и косвени данъци** - с повече от **50 % над средните** стойности за страната
- Близо **33 млн. лева повече** данъци спрямо предходната година
- Големи фирми избират Румъния заради данъчни облекчения

# Прогнози

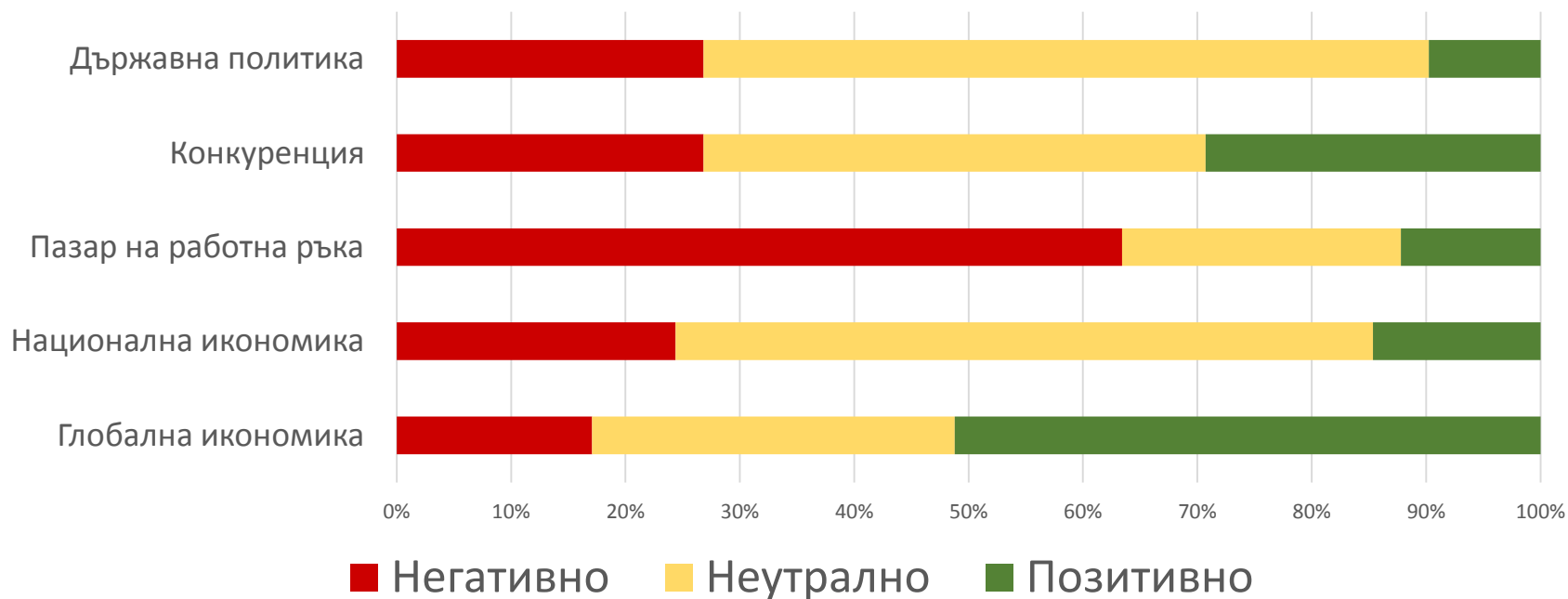
Очаквания за следваща година  
(% отговорили\*)



\*Допитване до членовете на БАСКОМ

# Влияние на външни фактори

Очакван ефект на външни фактори върху бизнеса  
 (% отговорили\*)



\*Допитване до членовете на БАСКОМ

# Заклучение

---

- Високи възнаграждения, 4 пъти над средните за страната
- Голям ръст и като % от БВП – все по-важна индустрия
- Нулев или много малък сив сектор, 50 % по-високи контрибуции към бюджета на работно място
- Растежа възпрепятстван от липса на кадри. Други индустрии се борят за същите кадри
- Риск за фирми инвеститори с оглед на
  - Ограничено и недостатъчно предлагане на нови кадри
  - Растящ максимален осигурителен праг
  - Риск от въвеждане на Прогресивен ДОД при нулев ДОД в Румъния за ИТ